

ОПИСАНИЕ МЕСТОПОЛОЖЕНИЯ ГРАНИЦ
Публичного сервитута в целях эксплуатации
объекта электросетевого хозяйства: ВЛ 35 кВ Пери-3
(наименование публичного сервитута (далее - объект))

Раздел 1

Сведения об объекте		
N п/п	Характеристики объекта	Описание характеристик
1	2	3
1	Местоположение объекта	Ленинградская область, Всеволожский район, от ПС-604 между н.п. Верхние Осельки и Нижние Осельки на север до ПС Тяговая «Пери», в н.п. Верх. Осельки (восточная часть)
2	Площадь объекта +/- величина погрешности определения площади (P +/- Дельта P)	207346 кв.м ± 159 кв.м
3	Иные характеристики объекта	<p>Публичный сервитут под объект электросетевого хозяйства. Цель установления: в соответствии со ст.39.37 Земельного Кодекса РФ «Цели установления публичного сервитута». В порядке, предусмотренном настоящей главой, публичный сервитут устанавливается для использования земельных участков и (или) земель в следующих целях: п.1. Размещение объектов электросетевого хозяйства, тепловых сетей, водопроводных сетей, сетей водоотведения, линий и сооружений связи, линейных объектов системы газоснабжения, нефтепроводов и нефтепродуктопроводов, их неотъемлемых технологических частей, если указанные объекты являются объектами федерального, регионального или местного значения, либо необходимы для организации электро-, газо-, тепло-, водоснабжения населения и водоотведения, подключения (технологического присоединения) к сетям инженерно-технического обеспечения, либо переносятся в связи с изъятием земельных участков, на которых они ранее располагались, для государственных или муниципальных нужд (далее также – инженерные сооружения).</p> <p>Срок публичного сервитута: 49 лет. Наименование публичного сервитута: ВЛ 35 кВ Пери-3. Кадастровый район: 47:07.</p>

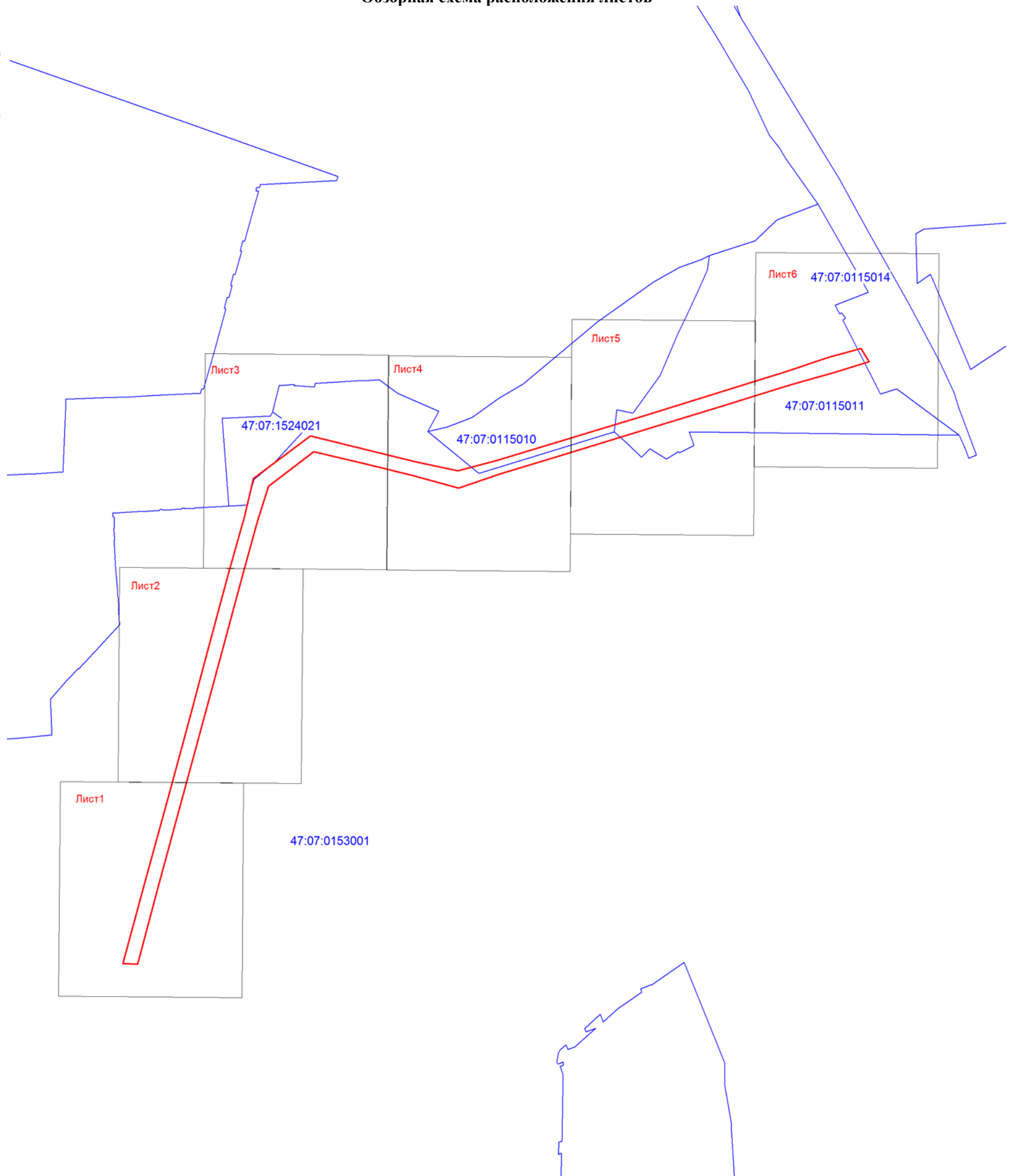
Раздел 2

Сведения о местоположении границ объекта					
1. Система координат <u>МСК-47 (зона 1)</u>					
2. Сведения о характерных точках границ объекта					
Обозначение характерных точек границ	Координаты, м		Метод определения координат характерной точки	Средняя квадратическая погрешность положения характерной точки (Mt), м	Описание обозначения точки на местности (при наличии)
	X	Y			
1	2	3	4	5	6
1	470514.36	2223198.98	Аналитический метод	0.1	-
2	470480.40	2223219.38	Аналитический метод	0.1	-
3	470452.47	2223128.81	Аналитический метод	0.1	-
4	470421.87	2223019.60	Аналитический метод	0.1	-
5	470364.40	2222834.19	Аналитический метод	0.1	-
6	470310.53	2222660.57	Аналитический метод	0.1	-
7	470243.23	2222440.04	Аналитический метод	0.1	-
8	470196.16	2222286.13	Аналитический метод	0.1	-
9	470160.46	2222179.55	Аналитический метод	0.1	-
10	470193.07	2222060.80	Аналитический метод	0.1	-
11	470221.79	2221943.50	Аналитический метод	0.1	-
12	470252.52	2221812.82	Аналитический метод	0.1	-
13	470165.04	2221698.17	Аналитический метод	0.1	-
14	470076.56	2221670.39	Аналитический метод	0.1	-
15	469940.99	2221632.95	Аналитический метод	0.1	-
16	469757.64	2221583.83	Аналитический метод	0.1	-
17	469544.45	2221526.50	Аналитический метод	0.1	-
18	469369.24	2221478.69	Аналитический метод	0.1	-
19	469153.20	2221419.87	Аналитический метод	0.1	-
20	468953.44	2221367.43	Аналитический метод	0.1	-
21	468954.97	2221329.39	Аналитический метод	0.1	-
22	469162.40	2221386.10	Аналитический метод	0.1	-
23	469378.45	2221444.92	Аналитический метод	0.1	-
24	469553.54	2221492.71	Аналитический метод	0.1	-

-	-	-	-	-	-	-	-
3. Сведения о характерных точках части (частей) границы объекта							
-	-	-	-	-	-	-	-






Схема расположения публичного сервитута

Обзорная схема расположения листов



Масштаб 1:11000

Используемые условные знаки и обозначения:

-  - граница зоны публичного сервитута;
-  1 - поворотная точка границы публичного сервитута;
-  - граница муниципальных образований;
-  - граница кадастрового квартала;
- 47:20:0153001 - номер кадастрового квартала;
-  - границы объекта, для которого устанавливается публичный сервитут.



Подпись _____ (Лысиков Н.Е.)
Место для оттиска печати лица, составившего
описание местоположения границ объекта
Дата 26.01.2024г.

Схема расположения

ВЛ 35 кВ Осельки - Пери-Тяговая (ВЛ 35 кВ Пери-3)






Лист 2 из 7

Адрес: Ленинградская область, Всеволожский район, от ПС-604 между н.п. Верхние Осельки и Нижние Осельки на север до ПС Тяговая «Пери», в н.п. Верх. Осельки (восточная часть)



Масштаб 1:2000

Используемые условные знаки и обозначения:

-  - граница зоны публичного сервитута;
-  1 - поворотная точка границы публичного сервитута;
-  - граница муниципальных образований;
-  - граница кадастрового квартала;
- 47:07:0153001 - номер кадастрового квартала;
-  - граница земельного участка;
- :7 - номер земельного участка, учтенного в ЕГРН;

Подпись _____ (Лысиков Н.Е.)
Место для оттиска печати лица, составившего описание местоположения границ объекта
Дата 26.01.2024г.

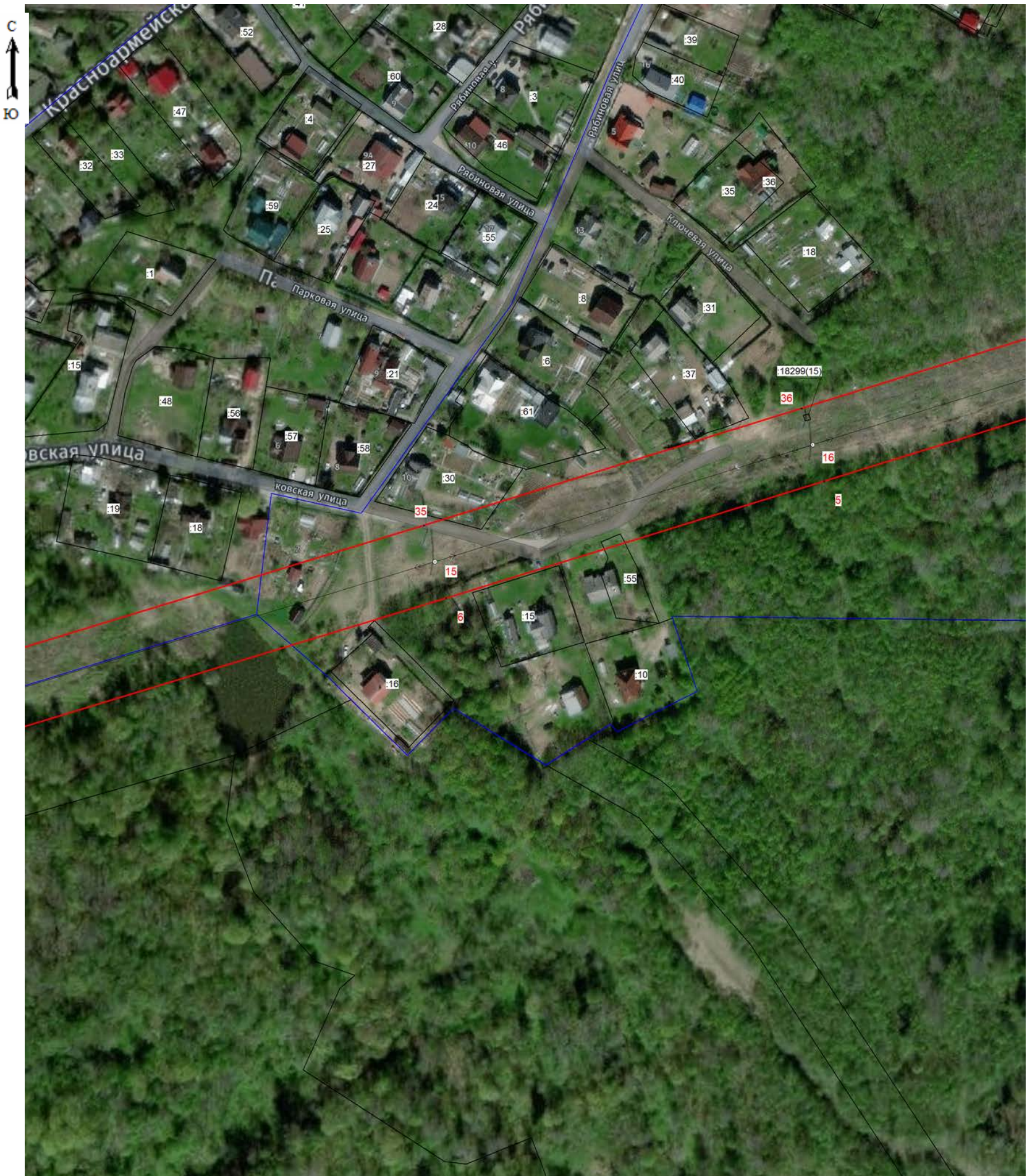


Схема расположения

ВЛ 35 кВ Осельки - Пери-Тяговая (ВЛ 35 кВ Пери-3)

Лист 3 из 7

Адрес: Ленинградская область, Всеволожский район, от ПС-604 между н.п. Верхние Осельки и Нижние Осельки на север до ПС Тяговая «Пери», в н.п. Верх. Осельки (восточная часть)



Масштаб 1:2000

Используемые условные знаки и обозначения:

- граница зоны публичного сервитута;
- 1 - поворотная точка границы публичного сервитута;
- граница муниципальных образований;
- граница кадастрового квартала;
- 47:07:0239001 - номер кадастрового квартала;
- граница земельного участка;
- :7 - номер земельного участка, учтенного в ЕГРН;



Подпись _____ (Лысиков Н.Е.)
Место для оттиска печати лица, составившего
описание местоположения границ объекта
Дата 26.01.2024г.

Схема расположения

ВЛ 35 кВ Осельки - Пери-Тяговая (ВЛ 35 кВ Пери-3)

Лист 4 из 7

Адрес: Ленинградская область, Всеволожский район, от ПС-604 между н.п. Верхние Осельки и Нижние Осельки на север до ПС Тяговая «Пери», в н.п. Верх. Осельки (восточная часть)



Масштаб 1:2000

Используемые условные знаки и обозначения:

- граница зоны публичного сервитута;
- 1 - поворотная точка границы публичного сервитута;
- граница муниципальных образований;
- граница кадастрового квартала;
- 47:07:1524021 - номер кадастрового квартала;
- границы объекта, для которого устанавливается публичный сервитут.



Подпись _____ (Лысиков Н.Е.)
Место для оттиска печати лица, составившего описание местоположения границ объекта
Дата 26.01.2024г.

Схема расположения

ВЛ 35 кВ Осельки - Пери-Тяговая (ВЛ 35 кВ Пери-3)

Лист 5 из 7

Адрес: Ленинградская область, Всеволожский район, от ПС-604 между н.п. Верхние Осельки и Нижние Осельки на север до ПС Тяговая «Пери», в н.п. Верх. Осельки (восточная часть)



Масштаб 1:2000

Используемые условные знаки и обозначения:

- граница зоны публичного сервитута;
- 1 - поворотная точка границы публичного сервитута;
- граница муниципальных образований;
- граница кадастрового квартала;
- 47:07:0115010 - номер кадастрового квартала;
- граница земельного участка;
- :7 - номер земельного участка, учтенного в ЕГРН;

Подпись _____ (Лысиков Н.Е.)
 Место для оттиска печати лица, составившего
 описание местоположения границ объекта
 Дата 26.01.2024г.



Схема расположения

ВЛ 35 кВ Осельки - Пери-Тяговая (ВЛ 35 кВ Пери-3)

Лист 6 из 7

Адрес: Ленинградская область, Всеволожский район, от ПС-604 между н.п. Верхние Осельки и Нижние Осельки на север до ПС Тяговая «Пери», в н.п. Верх. Осельки (восточная часть)



Масштаб 1:2000

Используемые условные знаки и обозначения:

- граница зоны публичного сервитута;
- 1 - поворотная точка границы публичного сервитута;
- граница муниципальных образований;
- граница кадастрового квартала;
- 47:07:0239001 - номер кадастрового квартала;
- граница земельного участка;
- :7 - номер земельного участка, учтенного в ЕГРН;



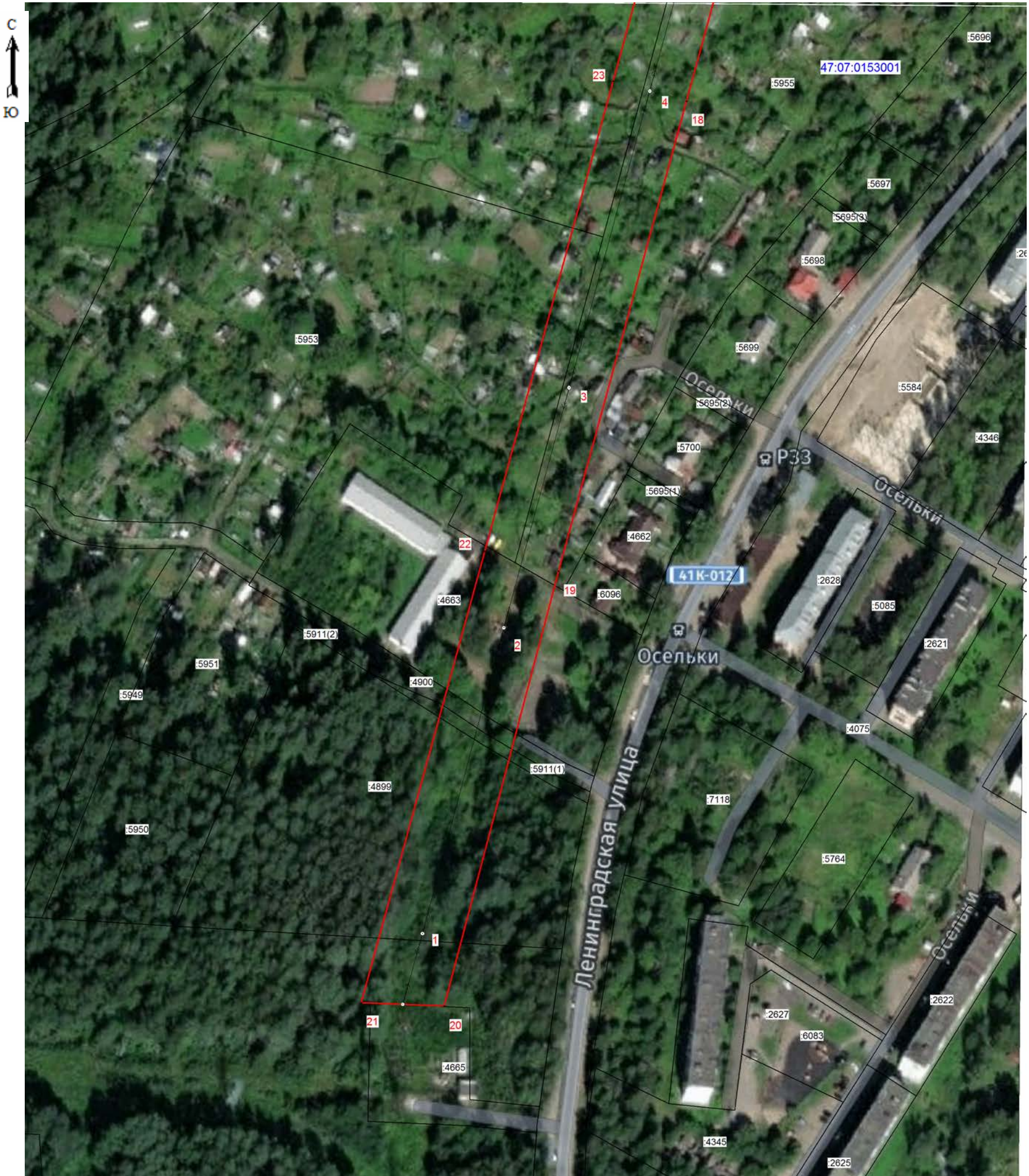
Подпись (Лысиков Н.Е.)
Место для оттиска печати лица, составившего описание местоположения границ объекта
Дата 26.01.2024г.

Схема расположения

ВЛ 35 кВ Осельки - Пери-Тяговая (ВЛ 35 кВ Пери-3)






Лист 7 из 7

Адрес: Ленинградская область, Всеволожский район, от ПС-604 между н.п. Верхние Осельки и Нижние Осельки на север до ПС Тяговая «Пери», в н.п. Верх. Осельки (восточная часть)



Масштаб 1:2000

Используемые условные знаки и обозначения:

-  - граница зоны публичного сервитута;
-  1 - поворотная точка границы публичного сервитута;
-  - граница муниципальных образований;
-  - граница кадастрового квартала;
- 47:07:01155011 - номер кадастрового квартала;
-  - граница земельного участка;
- :3 - номер земельного участка, учтенного в ЕГРН;



Подпись _____ (Лысиков Н.Е.)
Место для оттиска печати лица, составившего
описание местоположения границ объекта
Дата 26.01.2024г.