

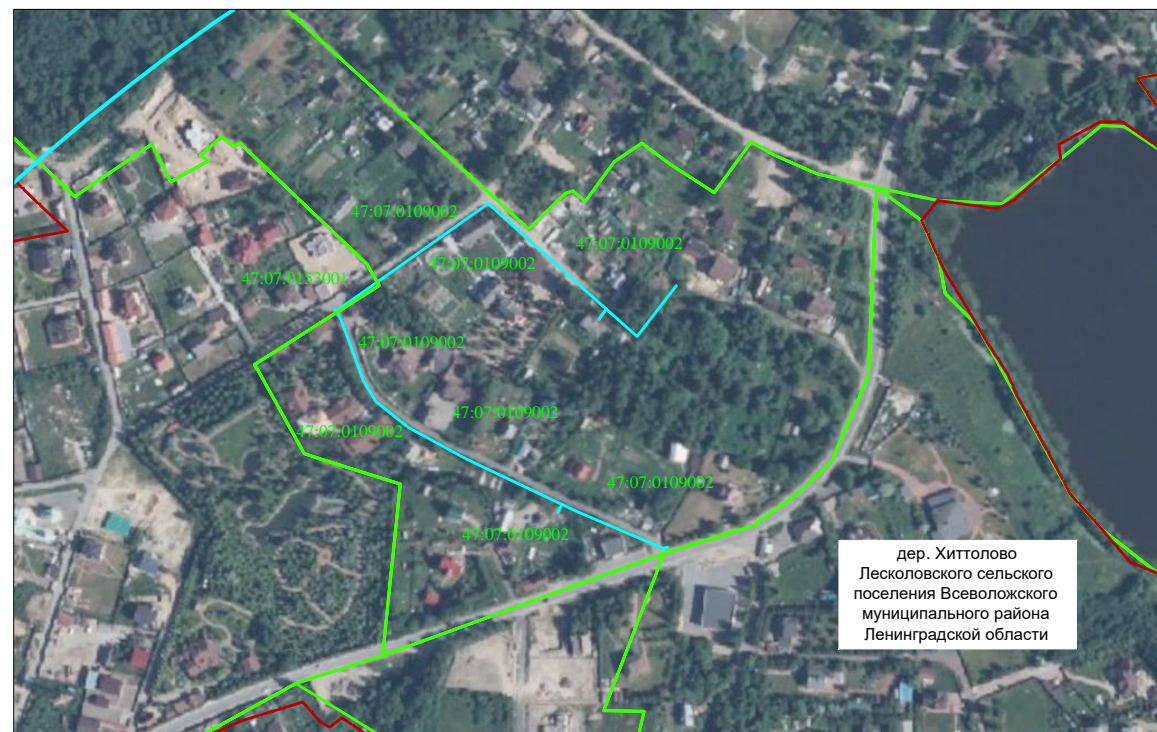
Схема расположения границ публичного сервитута

Линейный объект: "Распределительный газопровод и газопроводы-вводы по дер. Хиттолово (1-й этап)"

Проектное местоположение: Ленинградская область, Всеволожский муниципальный район, Лесколовское сельское поселение, д. Хиттолово

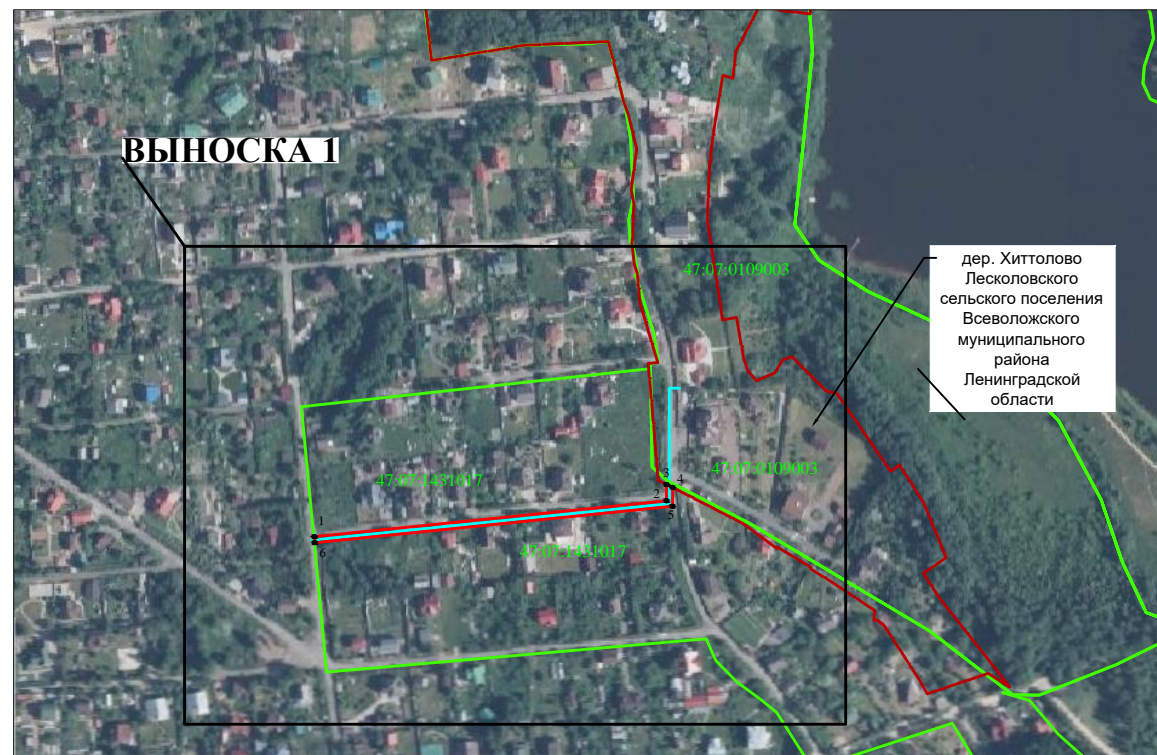
Кадастровый квартал: 47:07:1431017, 47:07:1408001, 47:07:1430002, 47:07:1431031, 47:07:1431032, 47:07:1431033, 47:07:1431034, 47:07:1431035, 47:07:1431036, 47:07:1431037, 47:07:0154001

Площадь публичного сервитута: 13786 кв.м.



дер. Хиттолово
 Лесколовское сельское поселение
 Всеволожского муниципального района
 Ленинградской области

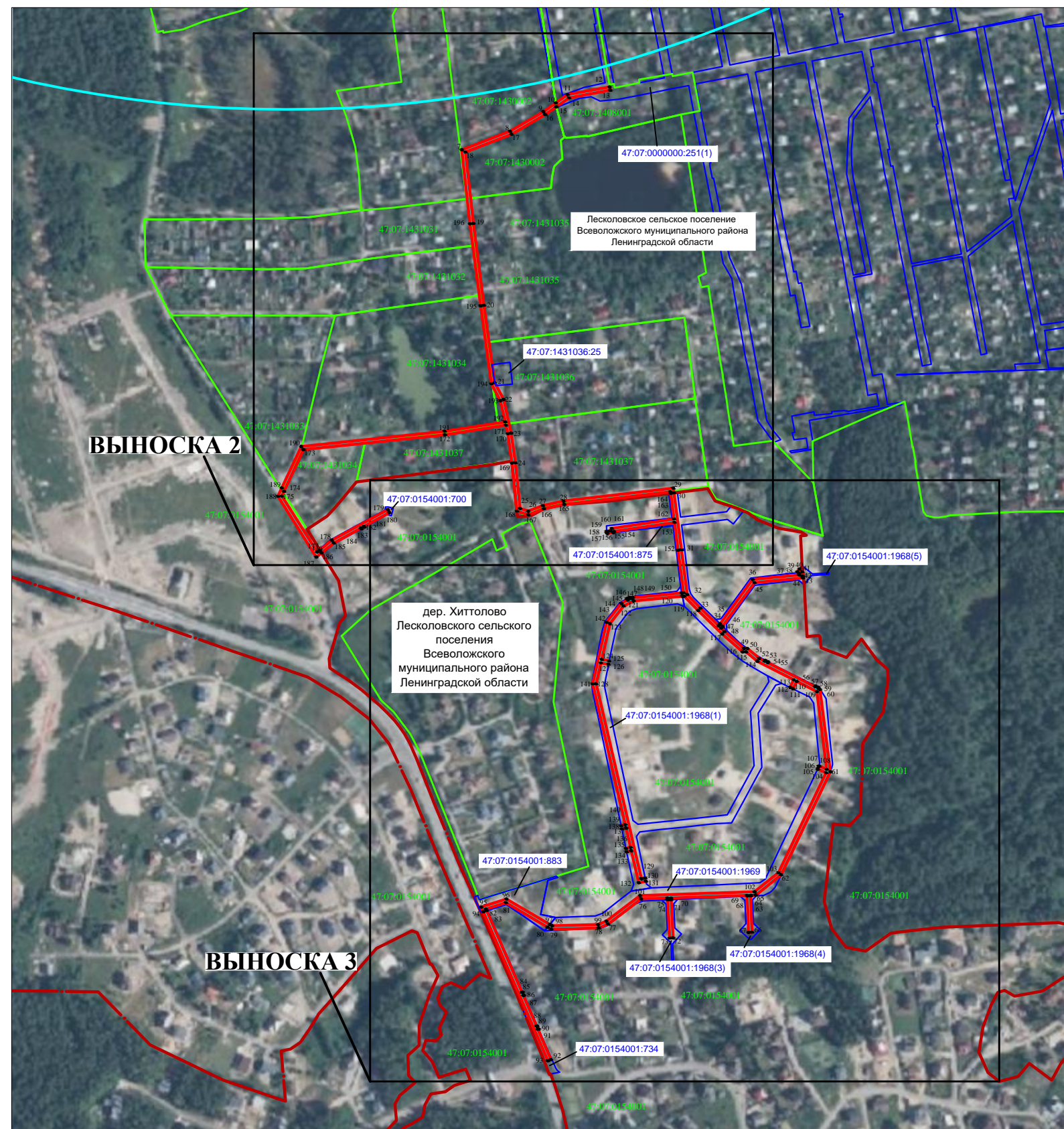
Масштаб 1:5000



ВЫНОСКА 1

дер. Хиттолово
 Лесколовского сельского поселения
 Всеволожского муниципального района
 Ленинградской области

Масштаб 1:5000



ВЫНОСКА 2

дер. Хиттолово
 Лесколовского сельского поселения
 Всеволожского муниципального района
 Ленинградской области

ВЫНОСКА 3

Масштаб 1:6000

Используемые условные знаки и обозначения:

- - проектные границы публичного сервитута;
- - проектное местоположение линейного объекта (газопровода);
- - граница земельного участка, в отношении которого испрашивается публичный сервитут и сведения о котором содержатся в Едином государственном реестре недвижимости;
- - граница кадастрового квартала;
- - граница населенного пункта;
- 47:03:0000000:20092 - кадастровый номер земельного участка, в отношении которого испрашивается публичный сервитут (в скобках - 47:03:0000000:20092(1));
- 47:03:0301007 - номер кадастрового квартала;
- 1 - характерная точка границы публичного сервитута.

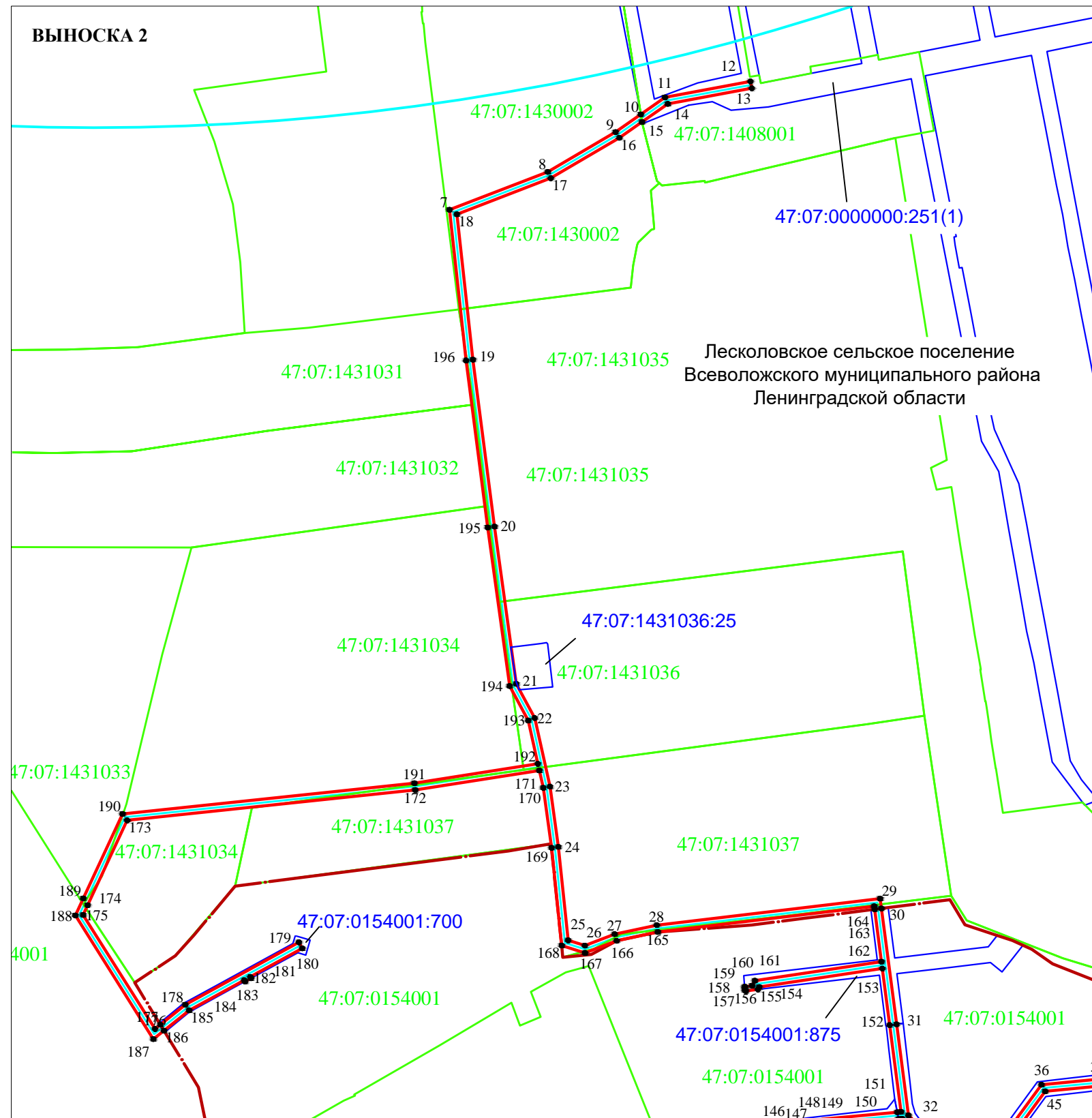
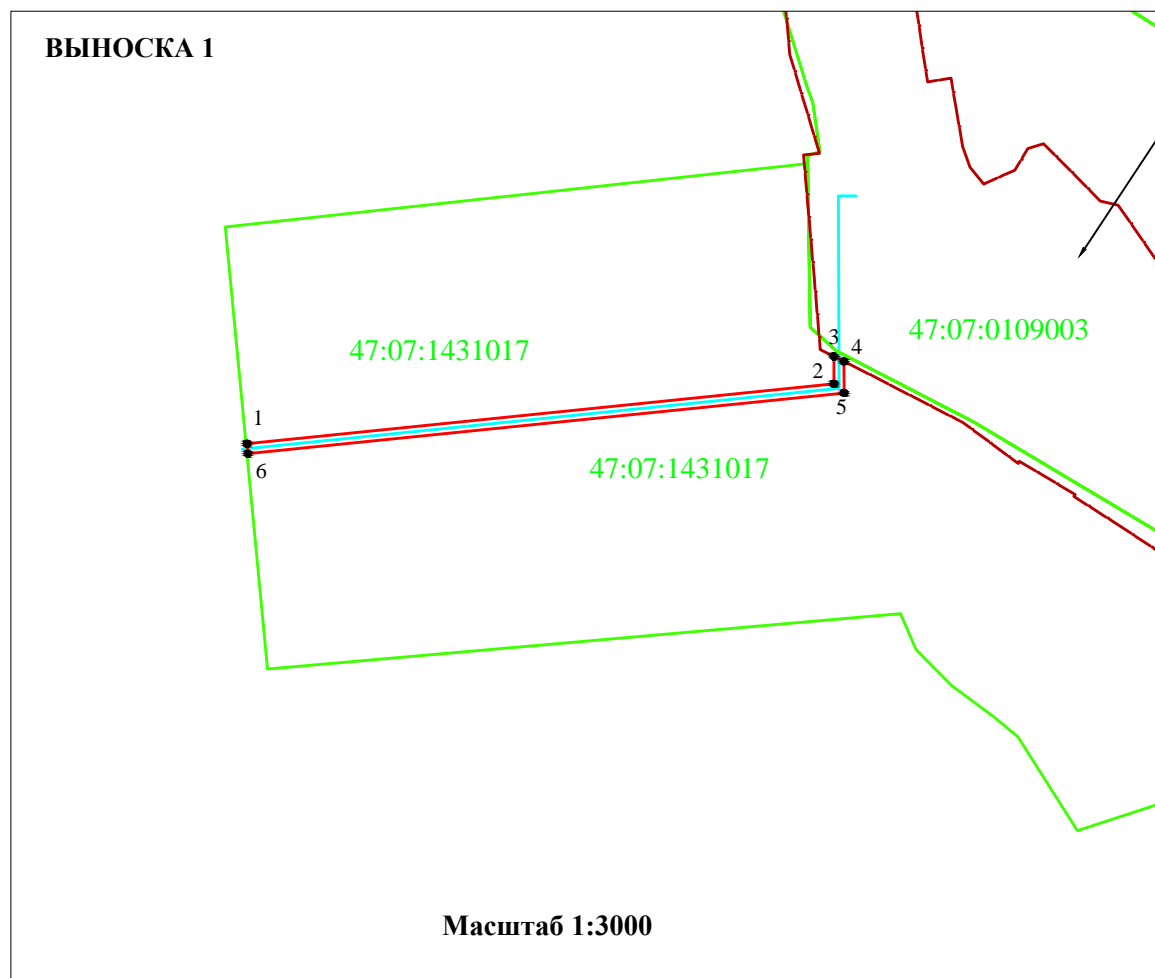
Схема расположения границ публичного сервитута

Линейный объект: "Распределительный газопровод и газопроводы-вводы по дер. Хиттолово (1-й этап)"

Проектное местоположение: Ленинградская область, Всеволожский муниципальный район, Лесколовское сельское поселение, д. Хиттолово

Кадастровый квартал: 47:07:1431017, 47:07:1408001, 47:07:1430002, 47:07:1431031, 47:07:1431032, 47:07:1431033, 47:07:1431034, 47:07:1431035, 47:07:1431036, 47:07:1431037, 47:07:0154001

Площадь публичного сервитута: 13786 кв.м.



Используемые условные знаки и обозначения:

- - проектные границы публичного сервитута;
- - проектное местоположение линейного объекта (газопровода);
- - граница земельного участка, в отношении которого испрашивается публичный сервитут и сведения о котором содержатся в Едином государственном реестре недвижимости;
- - граница кадастрового квартала;
- - - - граница населенного пункта;
- 47:03:0000000:20092 - кадастровый номер земельного участка, в отношении которого испрашивается публичный сервитут (в скобках номер контура, в случае если земельный участок является многоконтурным)
- 47:03:0301007 - номер кадастрового квартала;
- 1 - характерная точка границы публичного сервитута.

Лесколовское сельское поселение
 Всеволожского муниципального района
 Ленинградской области

Схема расположения границ публичного сервитута

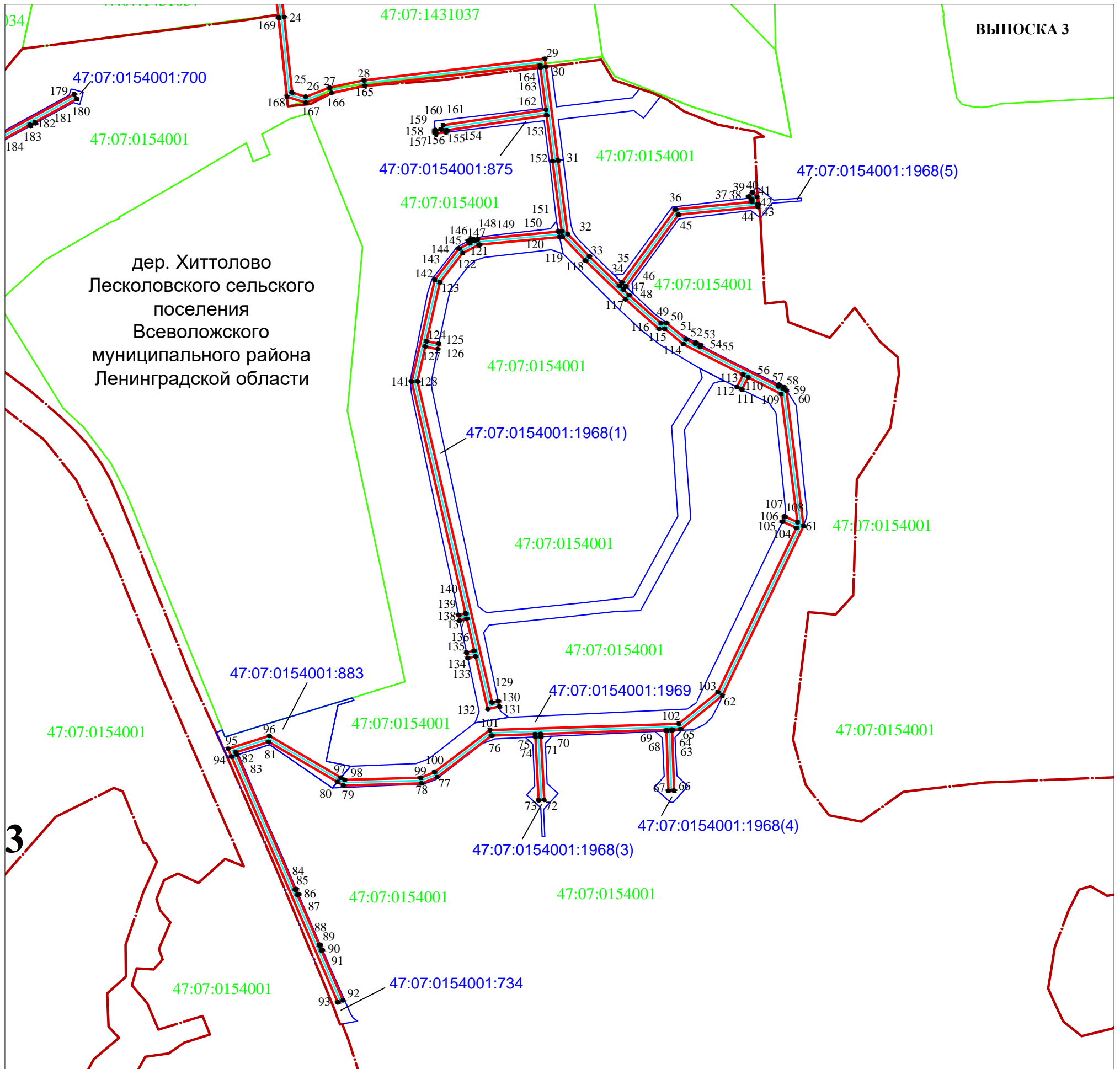
Линейный объект: "Распределительный газопровод и газопроводы-вводы по дер. Хиттолово (1-й этап)"

Проектное местоположение: Ленинградская область, Всеволожский муниципальный район, Лесколовское сельское поселение, д. Хиттолово

Кадастровый квартал: 47:07:1431017, 47:07:1408001, 47:07:1430002, 47:07:1431031, 47:07:1431032, 47:07:1431033, 47:07:1431034,

47:07:1431035, 47:07:1431036, 47:07:1431037, 47:07:0154001

Площадь публичного сервитута: 13786 кв.м.



Масштаб 1:3000

Используемые условные знаки и обозначения:

- - проектные границы публичного сервитута;
- - проектное местоположение линейного объекта (газопровода);
- - граница земельного участка, в отношении которого испрашивается публичный сервитут и сведения о котором содержатся в Едином государственном реестре недвижимости;
- - граница кадастрового квартала;
- - - - граница населенного пункта;

- 47:03:0000000:20092 - кадастровый номер земельного участка, в отношении которого испрашивается публичный сервитут (в скобках номер контура, в случае если земельный участок является многоконтурным);
- 47:03:0000000:20092(1)
- 47:03:0301007 - номер кадастрового квартала;
- 1 - характерная точка границы публичного сервитута.