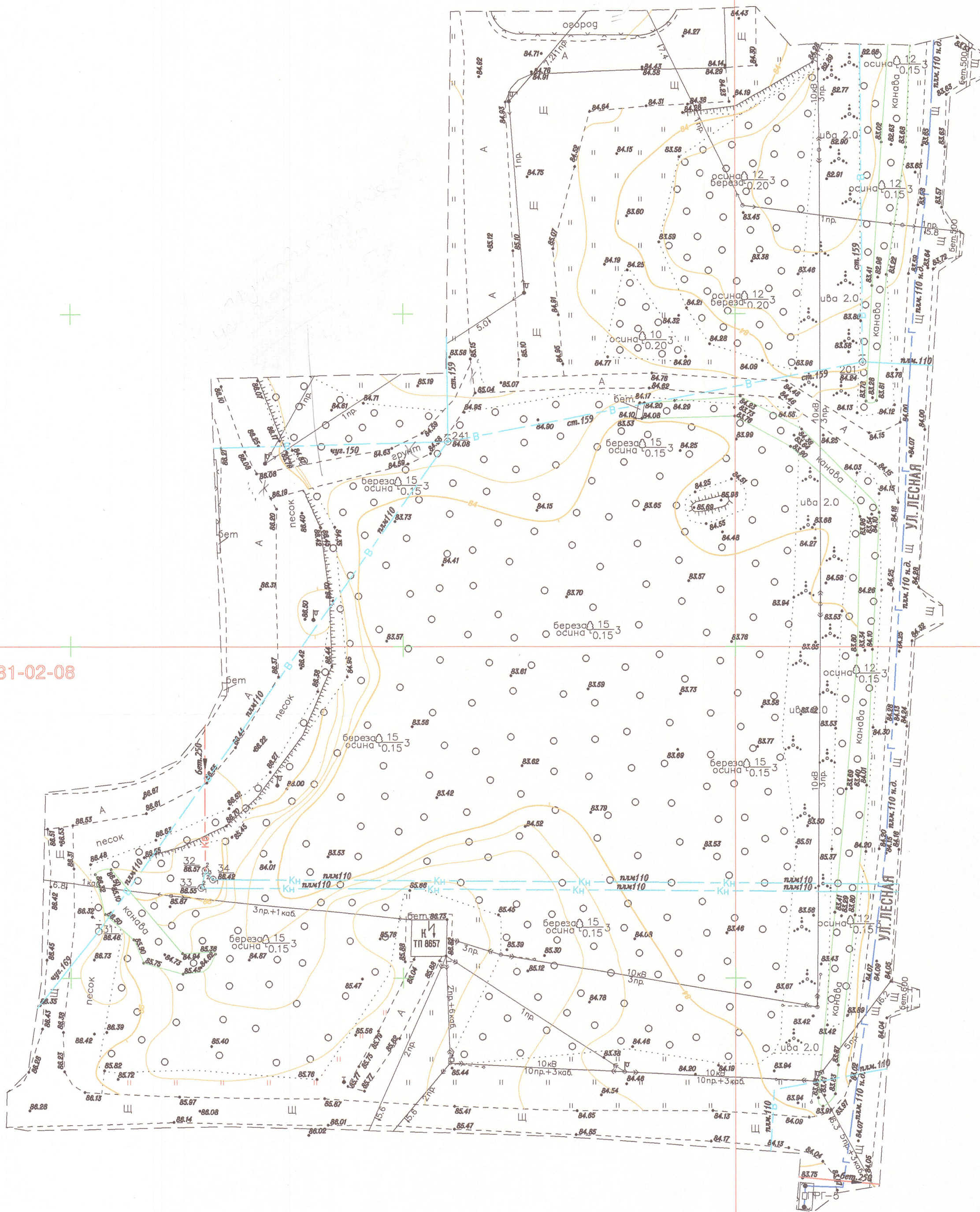


3331-02-04

3331-03-01



3331-02-08

3331-03-05

Топографические материалы
по ув. 1054/19
ЗАРЕГИСТРИРОВАНЫ
Вед. специалист *л.ф.* /Михайлова О.В./
Дата рег. "04" 06 2019г.

ООО "ПГК"	Адрес: 188643 Ленинградская обл., Всеволожский р-н, г. Всеволожск, ул. Заводская, 6, оф. 408		ООО "ПГК"
Заказчик: Администрация МО «Лесковское сельское поселение», Объект: Инженерно-геодезические изыскания под проектирование		Свидетельство о допуске к работам по инженерно-геодезическим изысканиям № СРОСИ-И-01984.2-13102014	
Площадь съемки 1.8 га Адрес: Лен.обл., Всеволожский р-н, д. Лесково, ул. Красноборская земельный участок с кадастровым номером 47:07:0113004:85		Уведомление №1054/19 от 30.04.2019 выданное ГАУ "Леноблгосэкспертиза"	
Приложение-согласование: нет		кол-во листов: нет	МАСШТАБ 1:500
Составлен по материалам съемки	Плановой части: Высотной части:	На апрель 2019 года	Координат: МСК 64 Высот: Балтийская 1977г.
Приложений: нет			
Директор: Гарькавый С.А.	Исполнитель: <i>л.ф.</i>	Лист: 1	Листов: 1
Корректор: Орлова Д.Л.	Составитель: <i>л.ф.</i>	3 экз.	Орлова Д.Л. Орлова Д.Л.